

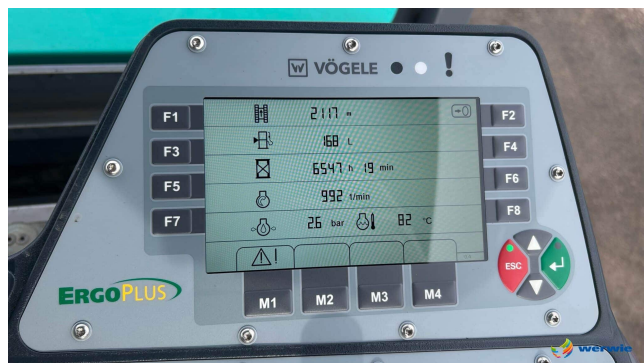
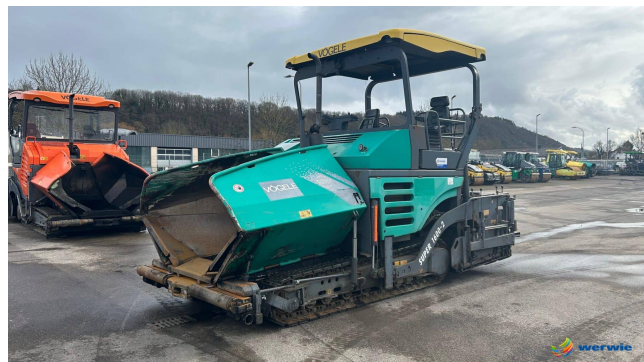


VÖGELE SUPER 1600-2

ID	KFBF609
Kategorie	Asphaltkettenfertiger
Hersteller	VÖGELE
Modell	SUPER 1600-2
Baujahr	2009
Betriebsstunden	6.547 h
Gewicht	18,4 t
Arbeitsbreite	2,55 m – 5,00 m

Weitere Informationen

- Bohle AB 500-2 TV
- Arbeitsbreite hydr. verstellbar von 2,55 - 5,00 m
- hydraulische Dachprofilverstellung
- Nivellierautomatik Niveltronic Plus
- 2x Ultraschallsensor für Höhe
- 2x Ultraschallsensoren für Schneckensteuerung
- Kettenantrieb
- Hydraulische Bunkerklappe
- Hydraulische Höhenverstellung der Schnecken
- Ergo-Plus-Bedienung
- Wetterschutzdach, klappbar
- 2 Fahrersitze, seitlich ausschwenkbar
- Perkins-Diesel-Motor / TIER 3
- Arbeitsscheinwerfer
- Originalfarbe grün



werwie GmbH
 Rudolf-Diesel-Straße 3, 54329 Konz, Deutschland
 Telefon: +49 6501 93630
 Telefax: +49 6501 9363-63
 E-Mail: werwie@werwie.com